

SETTIMANA EUROPEA  
DELLA MOBILITÀ

16-22 SETTEMBRE 2019  
BRESCIA



progetto sperimentale

# Le Strade scolastiche

dal 16 al 21  
settembre 2019

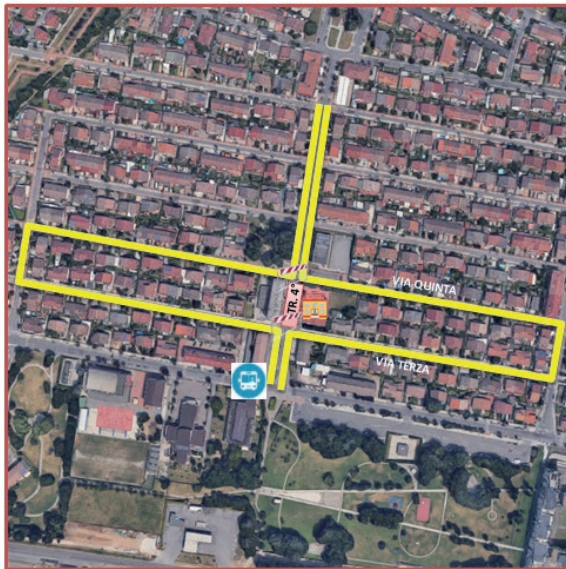
## CHE COS'È UNA STRADA SCOLASTICA ?

È una strada in prossimità di una scuola in cui, durante gli orari di entrata e uscita degli alunni, è interdetto il traffico veicolare privato al fine di consentire ai bambini di raggiungere la scuola in sicurezza, a piedi o in bicicletta.




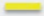




I.C. Kennedy Ovest 3  
Scuola Primaria Don Milani

# I.C. Kennedy Ovest 3 - Scuola Primaria Don Milani



## LEGENDA

-  ELEMENTO FISICO DI CHIUSURA
-  FERMATA SCUOLABUS
-  FERMATA BUS
-  PERCORSO ALTERNATIVO
-  STRADA SCOLASTICA
-  I. C. KENNEDY OVEST 3 – Scuola Primaria Don Milani

**STRADA SCOLASTICA**  
**TRAVERSA QUARTA (VILL. BADIA)**  
CHIUSURA DI TRAVERSA QUARTA NEL  
TRATTO COMPRESO TRA VIA TERZA E  
VIA QUINTA

## OBIETTIVI

**UNA CITTÀ AMICA DEI BAMBINI** • Creare un ambiente sicuro per i bambini, per rispettare il loro diritto di camminare sicuri per strada e vivere in un ambiente non inquinato, favorendone l'autonomia e l'autostima.

**UNA CITTÀ PIÙ SALUBRE** • Ridurre il traffico veicolare privato e creare aree pedonali che possano contribuire ad abbassare il livello di inquinanti che i bambini respirano all'entrata e all'uscita dalla scuola.

**UNA CITTÀ PIÙ SICURA** • Creare un ambiente protetto per i bambini che possa migliorare la sicurezza stradale riducendo il tasso d'incidentalità.

**UNA CITTÀ PIÙ SOSTENIBILE** • Contribuire ad orientare le scelte dei cittadini all'utilizzo di modalità di spostamento più sostenibili.

## REGOLE

**COME SI INTERVIENE ?** Sarà interdetto il traffico veicolare:  
dal lunedì al venerdì dalle ore 8.00 alle ore 8.40 e dalle ore 15.40 alle ore 16.20

**CHI PUÒ ACCEDERE ?** Possono accedere:

- i pedoni
- le biciclette
- le persone disabili
- i veicoli di soccorso
- il trasporto pubblico
- i veicoli diretti alle proprietà

**COME SI ATTUA IL CONTROLLO DEGLI ACCESSI ?** Gli accessi saranno presidiati, nell'orario di validità del divieto, dalla Polizia Locale e da volontari.